

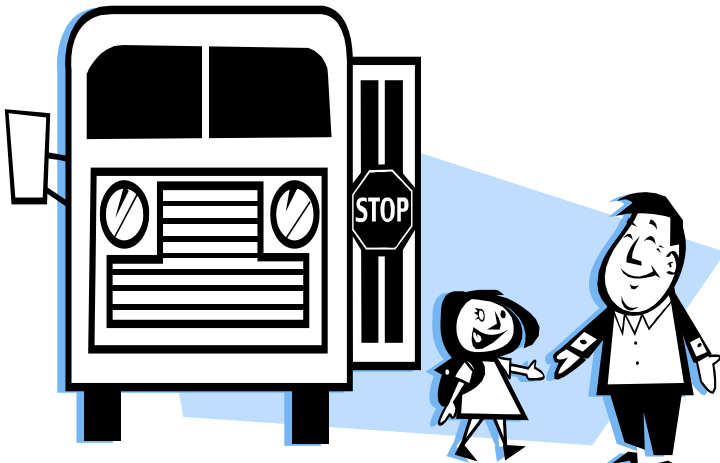
## Lista parcial de Reglas del Autobús

1. Sea cortés y respetuoso y siga las instrucciones del conductor.
2. Se requiere que los estudiantes muestren su pase de autobús al entrar en el autobús por la mañana y por la tarde
3. Cinturones de seguridad Sujete (cuando proporcionadas) y permanecer sentados en todo momento. Mantenga las manos y cabeza dentro del autobús.
4. No comer, beber o masticar chicle.
5. No hay objetos peligrosos y de gran tamaño (Ejemplos: patinetas, esquís, tablas de snowboard, palos de hockey, armas, vidrio, fósforos, encendedores, irritantes, aerosoles, etc)
6. No uso no autorizado de las salidas / entradas de un autobús escolar (puertas de emergencia o las ventanas).
7. Respete el espacio personal de los demás.  
**MANTENGA LAS MANOS Y LOS PIES A SÍ MISMO.**
8. Mantenga los pasillos y salidas libres.
9. Mantenga el nivel de ruido. Lenguaje y / o gestos profanos están. Prohibidos
10. No vandalismo. Los padres serán responsables por cualquier y todos los actos de vandalismo y / o la destrucción intencional del autobús escolar.
11. No arroje ningún objeto dentro o fuera del autobús.
12. No se admiten animales en el autobús o en ladel **parade autobús.**
13. **Toma de fotografías o video está prohibida.**

Esta es una pequeña lista de las reglas del autobús escolar.

Transporte Seguro de sus hijos es nuestro trabajo.

**Su cooperación es crucial para asegurar el transporte seguro de su hijo**



## Lake Tahoe Unified School District **REGLAS AUTOBÚS** *No pierda su privilegio de viajar*

### LAKE TAHOE UNIFIED SCHOOL DISTRICT

1021 Al Tahoe Blvd.  
South Lake Tahoe, CA 96150

Transporte Horarios de oficina 5:30 am - 5:00 pm  
(lunes a viernes)

Teléfono: (530) 543-2218 Fax: (530) 543-2227

Email: [cblach@ltusd.org](mailto:cblach@ltusd.org):  
Supervisor de Transporte Christy Blach 543-2218

Escuela Clausura Info & Snow Lines: (530) 541-4636

Sitio web: [www.ltusd.org](http://www.ltusd.org)

rutas de autobús, información de la escuela cierre /  
nieve, Bus Pass Aplicaciones y precios están  
disponibles en el sitio web

***La siguiente información se proporciona  
para que se familiarice con las normas,  
reglamentos y responsabilidades  
involucradas en el transporte de  
estudiantes. Su cooperación es crucial para  
asegurar el transporte seguro de su hijo.***

## RUTAS Y CAMBIOS

El conductor del autobús no está autorizado a hacer los ajustes o cambios en su / su ruta. Por favor, dirija cualquier cambio en el departamento de transporte. Los estudiantes no se les permitirá salir del autobús en cualquier punto que no sea su parada de autobús designada a menos que tengan una nota firmada por sus padres o tutores y la escuela oficial. El transporte debe tener 24 horas de aviso de cambio.

## PROHIBIDAS ARTÍCULOS

Patinetas, esquís, tablas de snowboard, palos de hockey, palos de golf, están prohibidos los materiales peligrosos. Los materiales requeridos para la clase, la escuela o funciones atléticas que son demasiado grandes para caber en el regazo del estudiante deben ser transportados por el padre: *Excluyendo instrumentos de la banda.*

## BUS PASES

Se requiere que todos los estudiantes a llenar una solicitud de pase de autobús para recibir un pase de autobús. Se requieren pases de autobús y cuando el estudiante se pone en el autobús por la mañana y como el estudiante sube al autobús para volver a casa. Cada día. Si no se presenta un pase de autobús puede resultar en la suspensión del autobús.

## REFERENCIAS BUS

*será publicado para Violaciones de Reglas del Autobús*

A = incidente de mala conducta y / o mala conducta más grave

B = Múltiples advertencias y / o mala conducta más grave

C = Para continuar y / o faltas muy graves. **Estudiante se quita de toda la conferencia en espera LTUSD**

**Transporte** con el conductor del autobús, los padres, y / o el Director de la escuela.

**Si no se presenta bus pasa cada vez que el estudiante obtiene en el autobús en la mañana y la tarde puede resultar en la pérdida de los privilegios de transporte.**

**Habrá suspensión inmediata de daño corporal de amenaza o efectivo hecho a los demás pasajeros y / o el conductor del autobús escolar.**



## PARADA DE AUTOBÚS PROTOCOLO

Se espera que los estudiantes actúen de una manera segura y ordenada en el autobús escolar designado. Se detiene en el lado de la calle el autobús se detiene en. No escolta en la mañana. **Llegar temprano para su bus.** Nunca acercarse al autobús hasta que se detenga por completo y las puertas abiertas. Los estudiantes deben esperar 12 pies de distancia de donde para el autobús, esperando en una sola fila. Los estudiantes que necesitan cruzar la calle después de la escuela será escoltado por el conductor y la cruz en la parte delantera del autobús, entre el conductor del autobús y parte delantera del autobús.

**No se permiten en el autobús o en la parada de autobús mascotas.**

## TRANSPORTE ESPECIALIZADO PARA

### *Necesidades Especiales Estudiantes*

Enfermedad / Ausencias: Por favor notifique al departamento de transporte si su hijo está enfermo. Si su niño está ausente en la mañana y requiere pm transporte por favor notifique el transporte a las 8:30 am. 543-2218. Cambios temporales no están permitidos. Un adulto autorizado debe estar presente en la parada designada en el pick-up y los tiempos de recolección. **Cambios de largo plazo deben estar dispuestas cinco días de antelación con notificación por correo electrónico, si es posible, [acblach@ltusd.org](mailto:acblach@ltusd.org).** Las excepciones a esta se pueden solicitar al departamento de transporte y se otorgarán en una base de caso por caso.

## ARTÍCULOS PERDIDOS

El Departamento de Transporte LTUSD no asume ninguna responsabilidad por artículos perdidos. Se hará todo esfuerzo para localizar los artículos y devolverlos a su legítimo propietario. En el caso de los objetos perdidos, solicite información a las escuelas. El conductor del autobús devuelve los objetos perdidos a las escuelas al final de cada semana.